

見積参考資料

工事名 R4三土 白川谷川 三・山城光兼 擁壁護岸工事（難工事評価型）

◇経費情報◇

工種区分	河川工事
単価地区	三好2
施工地域・工事場所	山間僻地及び離島
前金支出割合	補正を行わない
契約保証	金銭的保証
現場環境改善費	計上しない

注意

「見積参考資料」は入札参加者の迅速で適正な工事費の見積りのための一資料であり、請負契約を拘束するものではない。

本契約については、本契約に係る繰越承認を得るまでの間、工期を令和5年3月25日までとする。また、繰越承認が得られた場合は、工期延伸を行うことができる。

設計内訳書 (本01)

工事名	R 4 三土 白川谷川 三・山城光兼 擁壁護岸工事 (難工事評価型)				事業区分 工事区分	河川改修 築堤・護岸	
工事区分・工種・種別・細別	規格	単位	数量	単価	金額	数量・金額増減	摘要
築堤・護岸		式	1				
河川土工		式	1				
掘削工		式	1				
掘削	土質:軟岩, 施工方法:片切掘削	m3	15				単 1号
盛土工		式	1				
路体(築堤)盛土	施工幅員:2.5m未満	m3	4				単 2号
残土処理工		式	1				
土砂等運搬	土質:土砂(岩塊・玉石混り土含む)	m3	17				単 3号
残土等処分		m3	17				単 4号
擁壁護岸工		式	1				
作業土工		式	1				
床掘り	土質:土砂	m3	47				単 5号
床掘り	土質:岩塊・玉石	m3	4				単 6号

設計内訳書 (本01)

工事名	R 4 三土 白川谷川 三・山城光兼 擁壁護岸工事 (難工事評価型)				事業区分 工事区分	河川改修 築堤・護岸	
工事区分・工種・種別・細別	規格	単位	数量	単価	金額	数量・金額増減	摘要
埋戻し	土質区分:土砂,土質:土砂	m3	41				単 7号
根継工		式	1				
コンクリート	無筋,18-8-40(高炉),一般養生	m3	72				単 8号 埋戻し・間詰コンクリート 含む
型枠	無筋,一般構造物	m2	100				単 9号
目地材	瀝青繊維質目地材,t=10	m2	7				単 10号
足場工	単管傾斜足場,安全ネット無し	掛m2	50				単 11号
仮設工		式	1				
工事用道路工		式	1				
工事用道路盛土	施工幅員:4.0m以上	m3	750				単 12号
土砂等運搬		m3	750				単 13号
土留・仮締切工		式	1				
大型土のう設置		袋	505				単 14号
大型土のう撤去		袋	505				単 15号

設計内訳書（本01）

工事名 R 4 三土 白川谷川 三・山城光兼 擁壁護岸工事（難工事評価型）	事業区分 工事区分	河川改修 築堤・護岸					
工事区分・工種・種別・細別	規格	単位	数量	単価	金額	数量・金額増減	摘要
遮水工	ブルーシート	m ²	930				単 16号
廃棄物運搬	発生材種類: 廃プラスチック	回	1				単 17号
廃棄物処理	廃プラスチック	t	1				単 18号
仮水路工		式	1				
暗渠排水管		m	24				単 19号
直接工事費		式	1				
共通仮設		式	1				
共通仮設費（率計上）		式	1				
純工事費		式	1				
現場管理費		式	1				
工事原価		式	1				
一般管理費等		式	1				
工事価格		式	1				

1次単価表

単価使用年月	2022.10
歩掛適用年月	2022.10
労務調整係数	1.000-00000 0.0 0

単 1号	掘削	土質:軟岩,施工方法:片切掘削	単位	m3	単位数量	1	単価	
名称・規格		条件	単位	数量	単価	金額	摘要	
掘削		軟岩,片切掘削,無し,無し	m3	1				
合計								
単価							円/m3	

1次単価表

単価使用年月	2022.10
歩掛適用年月	2022.10
労務調整係数	1.000-00000 0.0 0

単 2号	路体(築堤)盛土	施工幅員:2.5m未満	単位	m3	単位数量	1	単価	
名称・規格		条件	単位	数量	単価	金額	摘要	
路体(築堤)盛土		2.5m未満	m3	1				
合計								
単価							円/m3	

1 次単価表

単価使用年月	2022. 10
歩掛適用年月	2022. 10
労務調整係数	1.000-00000 0.0 0

単 3号	土砂等運搬	土質:土砂(岩塊・玉石混り土含む)	単位	m3	単位数量	1	単価	
名称・規格		条件	単位	数量	単価	金額	摘要	
	土砂等運搬	小規模,バックホ山積0.28m3(平積0.2m3),土砂(岩塊・玉石混り土含む),無し,10.0km以下	m3	1				
	合計							
	単価							円/m3

1 次単価表

単価使用年月	2022. 10
歩掛適用年月	2022. 10
労務調整係数	1.000-00000 0.0 0

単 4号	残土等処分		単位	m3	単位数量	1	単価	
名称・規格		条件	単位	数量	単価	金額	摘要	
	残土等処分		m3	1				
	合計							
	単価							円/m3

1次単価表

単価使用年月	2022.10
歩掛適用年月	2022.10
労務調整係数	1.000-00000 0.0 0

単 5号	床掘り	土質:土砂	単位	m3	単位数量	1	単価	
名称・規格		条件	単位	数量	単価	金額	摘要	
床掘り		土砂, 上記以外(小規模), 全ての費用	m3	1				
合計								
単価							円/m3	

1次単価表

単価使用年月	2022.10
歩掛適用年月	2022.10
労務調整係数	1.000-00000 0.0 0

単 6号	床掘り	土質:岩塊・玉石	単位	m3	単位数量	1	単価	
名称・規格		条件	単位	数量	単価	金額	摘要	
床掘り		岩塊・玉石, 標準, 無し, 無し	m3	1				
合計								
単価							円/m3	

1次単価表

単価使用年月	2022. 10
歩掛適用年月	2022. 10
労務調整係数	1.000-00000 0.0 0

単 7号	埋戻し	土質区分:土砂,土質:土砂	単位	m3	単位数量	1	単価	
名称・規格		条件	単位	数量	単価	金額	摘要	
埋戻し		上記以外(小規模),土砂,全ての費用	m3	1				
合計								
単価							円/m3	

1次単価表

単価使用年月	2022. 10
歩掛適用年月	2022. 10
労務調整係数	1.000-00000 0.0 0

単 8号	コンクリート	無筋, 18-8-40(高炉), 一般養生	単位	m3	単位数量	1	単価	
名称・規格		条件	単位	数量	単価	金額	摘要	
コンクリート		無筋・鉄筋構造物,バックホウ(クレーン機能付)打設, 18-8-40(高炉), 一般養生, 全ての費用	m3	1				
生コンクリート 小型車割増 4t車			m3	1				
合計								
単価							円/m3	

1 次単価表

単価使用年月	2022. 10
歩掛適用年月	2022. 10
労務調整係数	1.000-00000 0.0 0

単 9号	型枠	無筋, 一般構造物	単位	m2	単位数量	1	単価	
名称・規格		条件	単位	数量	単価	金額	摘要	
型枠		一般型枠, 鉄筋・無筋構造物	m2	1				
合計								
単価							円/m2	

1 次単価表

単価使用年月	2022. 10
歩掛適用年月	2022. 10
労務調整係数	1.000-00000 0.0 0

単 10号	目地材	瀝青繊維質目地板, t=10	単位	m2	単位数量	1	単価	
名称・規格		条件	単位	数量	単価	金額	摘要	
目地板		瀝青繊維質目地板t=10	m2	1				
合計								
単価							円/m2	

1次単価表

単価使用年月	2022.10
歩掛適用年月	2022.10
労務調整係数	1.000-00000 0.0 0

単 11号	足場工	単管傾斜足場,安全ネット無し	単位	掛m2	単位数量	1	単価	
名称・規格		条件	単位	数量	単価	金額	摘要	
	足場工	単管傾斜足場,不要,標準(1.0)	掛m2	1			単 20号	
	合計							
	単価						円/掛m2	

1次単価表

単価使用年月	2022.10
歩掛適用年月	2022.10
労務調整係数	1.000-00000 0.0 0

単 12号	工事用道路盛土	施工幅員:4.0m以上	単位	m3	単位数量	1	単価	
名称・規格		条件	単位	数量	単価	金額	摘要	
	積込(ルース)	土砂,土量50,000m3未満	m3	1				
	土砂等運搬	小規模,バックホウ山積0.28m3(平積0.2m3),土砂(岩塊・玉石混り土含む),無し,10.0km以下	m3	1				
	路体(築堤)盛土	4.0m以上,10,000m3未満,無し	m3	1				
	合計							
	単価							円/m3

1次単価表

単価使用年月	2022.10
歩掛適用年月	2022.10
労務調整係数	1.000-00000 0.0 0

単 13号	土砂等運搬		単位	m3	単位数量	1	単価	
名称・規格		条件		単位	数量	単価	金額	摘要
積込(ル-ス)		土砂, 土量50,000m3未満		m3	1			
土砂等運搬		小規模, バックホウ山積0.28m3(平積0.2m3), 土砂(岩塊・玉石混り土含む), 無し, 10.0km以下		m3	1			
合計								
単価								円/m3

1次単価表

単価使用年月	2022.10
歩掛適用年月	2022.10
労務調整係数	1.000-00000 0.0 0

単 14号	大型土のう設置		単位	袋	単位数量	1	単価	
名称・規格		条件		単位	数量	単価	金額	摘要
土砂等運搬		小規模, バックホウ山積0.28m3(平積0.2m3), 土砂(岩塊・玉石混り土含む), 無し, 10.0km以下		m3	1			
大型土のう工		製作・設置, 流用土, 6m以下		袋	1			単 21号
合計								
単価								円/袋

1次単価表

単価使用年月	2022.10
歩掛適用年月	2022.10
労務調整係数	1.000-00000 0.0 0

単 15号	大型土のう撤去		単位	袋	単位数量	1	単価	
名称・規格		条件		単位	数量	単価	金額	摘要
土砂等運搬		小規模,バックホ山積0.28m3(平積0.2m3),土砂(岩塊・玉石混り土含む),無し,10.0km以下		m3	1			
大型土のう工		撤去,6m以下		袋	1			単 22号
合計								
単価								円/袋

1次単価表

単価使用年月	2022.10
歩掛適用年月	2022.10
労務調整係数	1.000-00000 0.0 0

単 16号	遮水工	ブルーシート	単位	m2	単位数量	1	単価	
名称・規格		条件		単位	数量	単価	金額	摘要
遮水シート張		遮水シート各種		m2	1			
合計								
単価								円/m2

1次単価表

単価使用年月	2022.10
歩掛適用年月	2022.10
労務調整係数	1.000-00000 0.0 0

単 17号	廃棄物運搬	発生材種類:廃プラスチック	単位	回	単位数量	1	単価	
名称・規格		条件	単位	数量	単価	金額	摘要	
現場発生品・支給品運搬		クレーン装置付2t積2t吊, 20.0km以下, 0.8t超1.1t以下	回	1				
合計								
単価								円/回

1次単価表

単価使用年月	2022.10
歩掛適用年月	2022.10
労務調整係数	1.000-00000 0.0 0

単 18号	廃棄物処理	廃プラスチック	単位	t	単位数量	1	単価	
名称・規格		条件	単位	数量	単価	金額	摘要	
処分費(t)			t	1				単 23号
合計								
単価								円/t

1次単価表

単価使用年月	2022.10
歩掛適用年月	2022.10
労務調整係数	1.000-00000 0.0 0

単 19号	暗渠排水管		単位	m	単位数量	1	単価	
名称・規格		条件	単位	数量	単価	金額	摘要	
	暗渠排水管	据付・撤去, 波状管及び網状管, 450～600mm, 要, 全ての費用	m	1				
	合計							
	単価						円/m	

2次単価表

単価使用年月	2022.10
歩掛適用年月	2022.10
労務調整係数	1.000-00000 0.0 0

単 20号	足場工	単管傾斜足場, 不要, 標準(1.0)	単位	掛m2	単位数量	100	単価	
名称・規格		条件	単位	数量	単価	金額	摘要	
	土木一般世話役		人					
	とび工		人					
	普通作業員		人					
	ラフテレンクレーン[油圧伸縮ジブ型] 25t吊		日	0.8				
	諸雑費(率+まるめ)		式	1				
	合計							
	単価							円/掛m2

2次単価表

単価使用年月	2022.10
歩掛適用年月	2022.10
労務調整係数	1.000-00000 0.0 0

単 21号	大型土のう工	製作・設置, 流用土, 6m以下	単位	袋	単位数量	10	単価	
名称・規格		条件	単位	数量	単価	金額	摘要	
	土木一般世話役		人					
	特殊作業員		人					
	普通作業員		人					
	大型土のう袋材 H=1.08m W=1.1m		袋	10				
	バックホ運転	製作・設置, 6m以下	日	0.278				単 24号
	諸雑費(率+まるめ)		式	1				
	合計							
	単価							円/袋

2次単価表

単価使用年月	2022.10
歩掛適用年月	2022.10
労務調整係数	1.000-00000 0.0 0

単 22号	大型土のう工	撤去, 6m以下	単位	袋	単位数量	10	単価	
名称・規格		条件	単位	数量	単価	金額	摘要	
	土木一般世話役		人					
	特殊作業員		人					
	バックホリ運転	撤去, 6m以下	日	0.069				単 25号
	諸雑費(まるめ)		式	1				
	合計							
	単価							円/袋

2次単価表

単価使用年月	2022.10
歩掛適用年月	2022.10
労務調整係数	1.000-00000 0.0 0

単 23号	処分費(t)		単位	t	単位数量	100	単価	
名称・規格		条件	単位	数量	単価	金額	摘要	
処分費 処分費 (廃プラスチック)			t	100				
合計								
単価							円/t	

3次単価表

単価使用年月	2022.10
歩掛適用年月	2022.10
労務調整係数	1.000-00000 0.0 0

単 24号	ハックホリ運転	製作・設置, 6m以下	単位	日	単位数量	1	単価	
名称・規格		条件	単位	数量	単価	金額	摘要	
	運転手(特殊)		人					
	軽油 1.2号		L	98				
	ハックホリ(クローラ) [標準・クレーン機能付き] 山積0.8m3(平積0.6m3)2.9t吊		日	1.39				
	諸雑費(まるめ)		式	1				
	合計							
	単価							円/日

3次単価表

単価使用年月	2022.10
歩掛適用年月	2022.10
労務調整係数	1.000-00000 0.0 0

単 25号	名称・規格	条件	単位	日	単価	金額	単価	摘要
	ハックホリ運転	撤去, 6m以下	人				1	
	名称・規格	条件	単位	数量	単価	金額		摘要
	運転手(特殊)		人					
	軽油 1.2号		L	74				
	ハックホリ(クローラ) [標準・クレーン機能付き] 山積0.8m3(平積0.6m3)2.9t吊		日	1.26				
	諸雑費(まるめ)		式	1				
	合計							
	単価						円/日	

機労材集計リスト（機械）

工事名	R4三土 白川谷川 三・山城光兼 擁壁護岸工事（難工事評価型）					
単価コード	名称	規格	単位	数量	金額	摘要
L001005006	ブルドーザ〔湿地〕	7t級	日	3.077	22,275	
L001010004	バックホウ(クローラ)〔標準・クレーン機能付き〕	山積0.8m3(平積0.6m3)2.9t吊	日	32.759	363,621	
L001010007	バックホウ(クローラ)〔標準〕	山積0.8m3(平積0.6m3)	日	0.034	342	
L001070002	振動ローラ(舗装用)〔ハットカブ式〕	運転質量0.8～1.1t	日	0.115	223	
L001071001	振動ローラ(土工用)フラット・シングルラム型	運転質量11～12t	日	1.037	11,925	
L001130006	ラフテレンクレーン〔油圧伸縮シブ型〕	25t吊	日	0.4	17,120	
M000202019	バックホウ(クローラ)〔標準〕	排ガス型(第2次) 山積0.8m3	供用日	7.076	125,940	
M000202090	バックホウ(クローラ型)〔標準型・超低騒音型〕	排出ガス対策型(第3次基準値) 山積0.8m3	供用日	0.34	6,999	
M000202096	バックホウ(クローラ)〔後方超小旋回型〕	排ガス型(第2次) 山積0.28m3	供用日	3.918	33,965	
M000301002	ダンプトラック〔オンロード・ディーゼル〕	4t積級	供用日	236.467	1,731,500	
M000302009	トラック〔クレーン装置付〕	ベーストラック2t積 吊能力2.0t	供用日	0.289	1,755	
M000604006	大型ブレーカ(ベースマシン含まず)〔油圧式〕	質量1300kg級	供用日	0.328	3,537	
M000806001	ランマ	質量60～80kg	供用日	1.832	908	
	合計額				2,320,110	

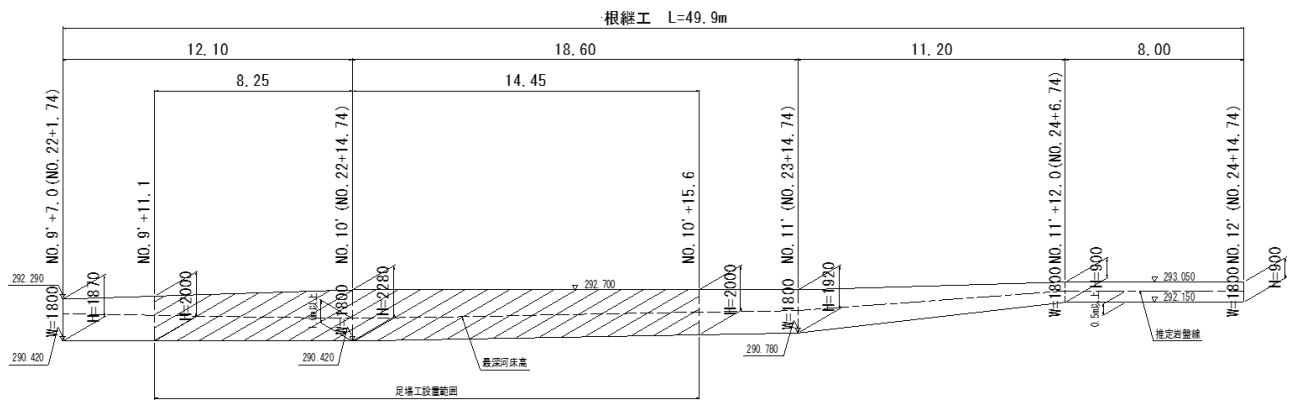
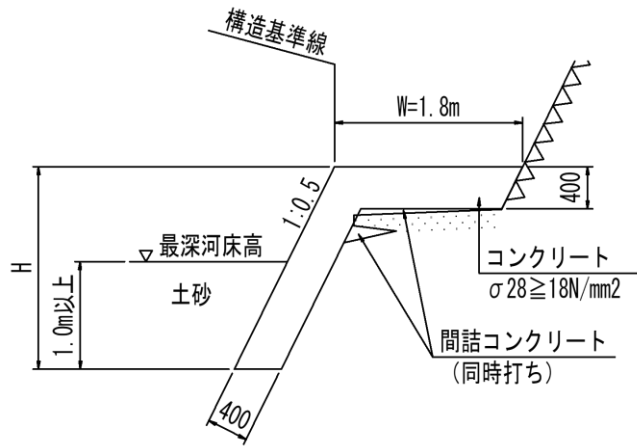
R4三土 白川谷川 三・山城光兼 擁壁護岸工事(難工事評価型)

白川谷川

三好市山城町光兼

数量計算書

西部総合県民局(三好庁舎)

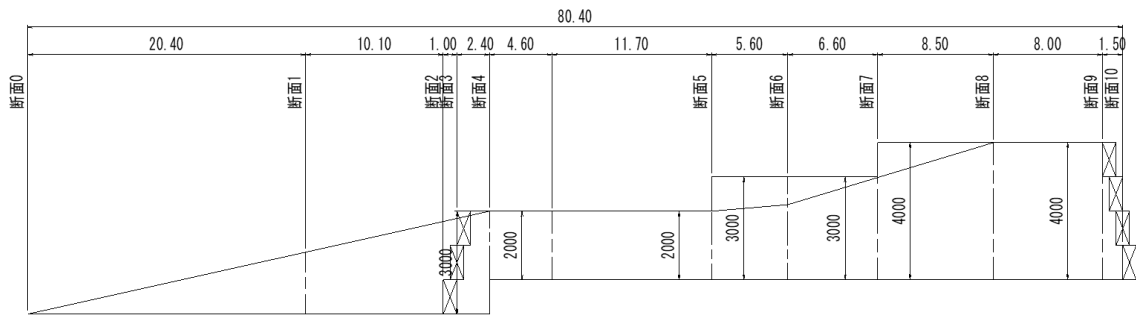
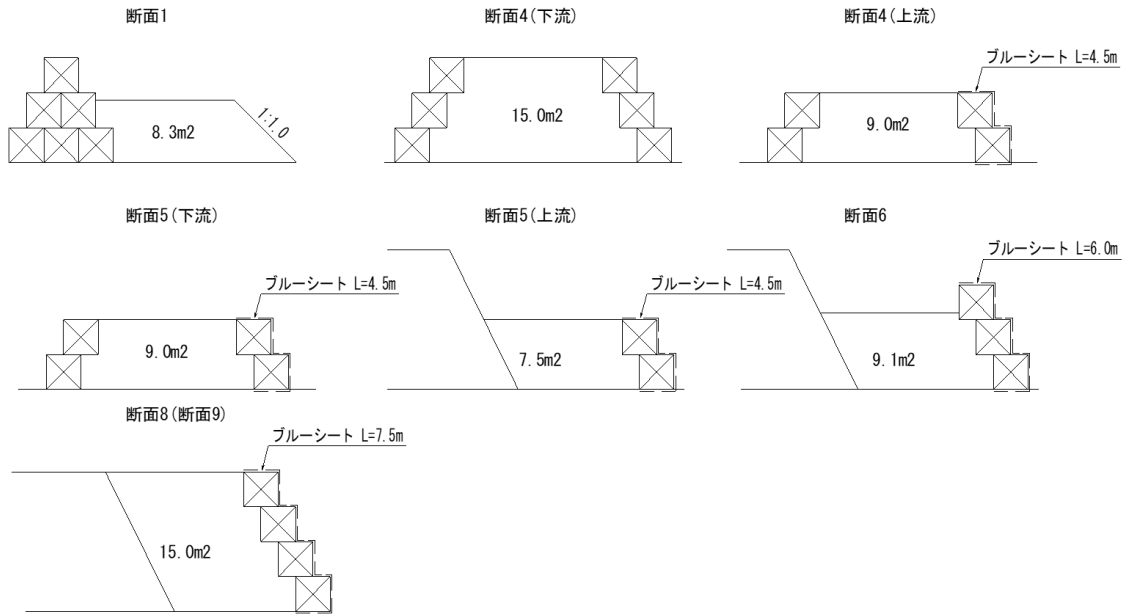


名称	規格	算式	単位	小計	合計
根継工		NO. 9' +7.0 ~ NO. 12'	m		49.9
		(1式当たり数量)			
コンクリート	18-8-40(高炉)	断面計算書より	m ³		65.94
型枠	一般型枠(無筋)	断面計算書より	m ²		97.56
間詰コンクリート	18-8-40(高炉)	断面計算書より	m ³		4.10
埋戻コンクリート	18-8-40(高炉)	断面計算書より	m ³		1.77
目地材	瀝青繊維質目地板 t=10mm	A = 65.94/10	m ²		6.59
足場工	単管傾斜足場, H ≤ 30m	断面計算書より	掛m ²		54.37
		(1m当たり数量)			
コンクリート	18-8-40(高炉)	$V = \{(H-0.400) \times \sqrt{(1+0.5^2)+1.800}\} \times 0.400$ $= 0.447H+0.541$	m ³		
型枠	一般型枠(無筋)	$A = H \times \sqrt{(1+0.5^2)} = 1.118H$	m ²		
目地材	瀝青繊維質目地板 t=10mm	A = コンクリート量/10	m ²		
足場工	単管傾斜足場, H ≤ 30m	$A = H \times \sqrt{(1+0.5^2)} = 1.118H$	掛m ²		

根継工 計算書											
測点	距離 m	コンクリート 単位 : m ³			型枠 単位 : m ²						摘要
		算式 : 0.447H+0.541			算式 : 1.118H						
		断面	平均	数量	断面	平均	数量				
NO. 9 + 7.0		1.38			2.09						H=1.87m
NO.10	12.10	1.56	1.470	17.79	2.55	2.320	28.07				H=2.28m
NO.11	18.60	1.40	1.480	27.53	2.15	2.350	43.71				H=1.92m
+ 12.0	11.20	0.94	1.170	13.10	1.01	1.580	17.70				H=0.9m
NO.12	8.00	0.94	0.940	7.52	1.01	1.010	8.08				H=0.9m
合計	49.90			65.94			97.56				

根継工 計算書											
測点	距離 m	単緩傾斜足場 単位 : 掛m ²									摘要
		算式 : 1.118H									
		断面	平均	数量							
NO. 9 + 11.1		2.24									H=2m
NO.10	8.25	2.55	2.395	19.76							H=2.28m
+ 15.6	14.45	2.24	2.395	34.61							H=2m
合計	22.70			54.37							

工事用進入路根拠図



工事用道路根拠図

